



since 1971  
the power to control

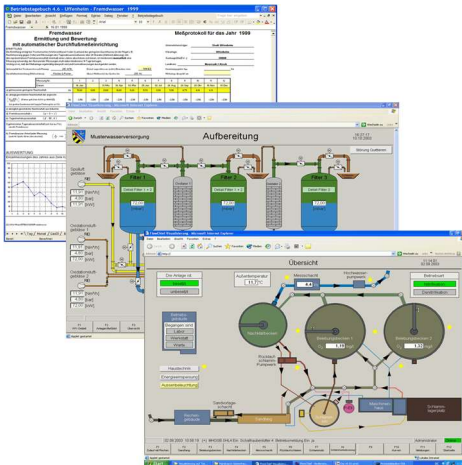
## Visualisierungen

### Flowchief

Ab Windows 7-Pro, Server 2008R2  
(32 und 64 Bit)

- a) Run-Time Version über Standard Web-Browser (HTML5)
- b) Entwicklungsumgebung
- c) Alarmierung via SMS, etc.

Anschluss via OPC-Server  
oder direkt am  
SISSYpro Meldesysteme



**z.B.: 250 bis > 5.000 Variablen**

Das Programm ist modular aufgebaut und kann in "Einzelschritten" erweitert werden.  
Weitere Details und Preise auf Anfrage

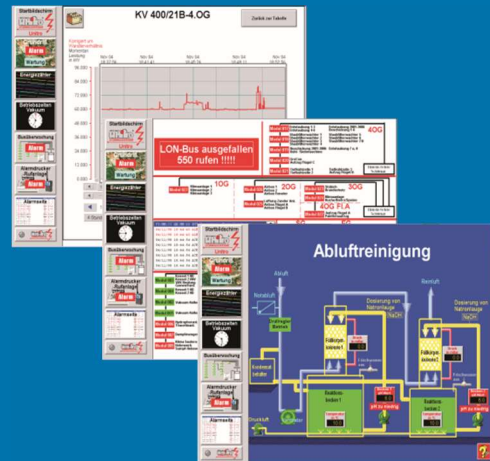
[www.flowchief.de](http://www.flowchief.de)

### Wonderware InTouch

Ab Windows 7 Pro, Server 2008R2  
(32 und 64 Bit)

- a) Entwicklungsumgebung
- b) Visualisierung als Run-Time

Anschluss via OPC-Server  
oder direkt am  
SISSYpro Meldesysteme



**z.B.: 75 bis > 60.000 Variablen**

Das Programm kann in "Einzelschritten" erweitert werden.  
Weitere Details und Preise auf Anfrage

[www.wonderware.de](http://www.wonderware.de)

## Störmeldezentrale CC24plus:

Web-Page zur Anzeige der LEDs, der Meldetexte und Sammelmeldungen, sowie Quittierung der Meldungen

Nr.	Anzeige	Meldetext
1	⊙	Absperrschieberanlage Stoerung
2	⊙	Absperrschieberanlage geschlossen
3	⊙	Absperrschieberanlage Motorstoerung
4	⊙	Stoerung Aussensteckdosen WB1-4
5	⊙	Stoerung Aussensteckdosen Tor 42-54
6	⊙	Stoerung Aussensteckdosen Tor 55-67
7	⊙	Stoerung Aussensteckdosen Tor 92-103
8	⊙	Sicherheitsbeleuchtung Halle Stoerung
9	⊙	Prioritaet HLS
10	⊙	Klima-Splitgeraet 1 IT-Raum
11	⊙	Klima-Splitgeraet 2 IT-Raum
12	⊙	Temperaturwaerung IT-Raum
13	⊙	Klima-Splitgeraet E-Raum Halle
14	⊙	Regenwasserhebeanlage Buerogebaeude
15	⊙	Schmutzwasserhebeanlage Buerogebaeude
16	⊙	Temperaturwaerung Trafo 1
17	⊙	Temperaturwaerung Trafo 2
18	⊙	Wassereintritt Trafo 2+3
19	⊙	Netzausfall NSHV-Trafo 1
20	⊙	Netzausfall NSHV-Trafo 2
21	⊙	Netzausfall NSHV-Trafo 3
22	⊙	Sicherheitsbeleuchtung Buerogebaeude Stoerung
23	⊙	
24	⊙	

**Akkumeldungen**  
 Akkubetrieb ⊙  
 Akku Unterspannung ⊙  
 Akku defekt ⊙

**Netzrückkehr**  
 Netzrückkehr ⊙

**Hupenrelais und Sammelmeldungen**  
 Hupenrelais ⊙  
 SA1 ⊙  
 SA2 ⊙  
 SA3 ⊙  
 SA4 ⊙

Power ⊙ Status ⊙ Modem ⊙  
 BQ1 BQ2 HQ

## WindowsAnnunciator (WA):

Web-Page zur Anzeige der Leuchtfelder (in der Farbe des Displays), der Meldetexte und Sammelmeldungen, sowie Quittierung der Meldungen

[HOME](#) **WA40 Störmeldesystem** [Übersicht](#)

### Anzeige WA40 Master

Meldenummer	Anzeige WA40 Master	Meldetext
1.	Red	CIRCUIT BREAKER CLOSE BLOCKING
2.	Green	CIRCUIT BREAKER OPEN
3.	Yellow	20kV SYSTEM WARNING
4.	Blue	PRESSURE < 10 bar
5.	White	PRESSURE < 11 bar
6.	Red	BUSBAR VT VOLTAGE FAILURE
7.	Red	PRESSURE OK
8.	Red	COUNTER WARNING
9.	Grey	Meldung 9
10.	Grey	Meldung 10
11.	Grey	Meldung 11