



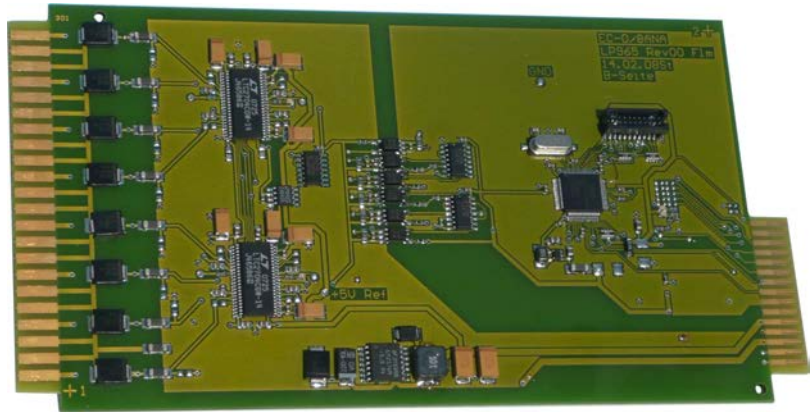
since 1971  
the power to control

## 19“ EtherCAT Steckkarte mit 8 analogen Ausgängen

### Typenbezeichnung:

#### **EC-0/8 ana**

3HE Steckkarte mit 8 analogen Ausgängen, direkt gesteckt für EtherCAT-Technologie.



### Systemmerkmale:

- 3HE Steckkarte mit Anschlussfahnen für Direktsteckung: Front: 2x 22-pol.  
Rückseite: 2x 15-pol.
- 8 analoge Ausgänge 0-10V
- Auflösung: 14bit
- Genauigkeit:  $\pm 0,03\%$
- EtherCAT SPI-Schnittstelle
- EMV-Werte: Störfestigkeit gemäß UNITRO-Standard

## Technische Daten:

1. Bauform:  
Steckkarte 4TE 100 x 190mm  
direkt gesteckt
2. Gewicht:  
ca. 75g
3. Klimatische Bedingungen:  
nach UNITRO-Standard
4. Anschluss:  
frontseitig: 2x 22-pol. 3,96mm  
vergoldete Anschlussfahnen für  
Ausgänge  
Rückseitig: 2x 15-pol. 2,54mm  
vergoldete Anschlussfahnen für  
Versorgungsspannung und  
SPI-Schnittstelle
5. Ausgänge:  
8 Analogausgänge 0-10V
6. Auflösung:  
14bit
7. Genauigkeit:  
 $\pm 0,03\%$
8. Anschlusswiderstand:  
 $>500\Omega$
9. Isolations-Trennspannung:  
A/D-Wandler zur digitalen Ansteuerung  
 $2000V_{\text{eff}}$
10. Prozessor:  
AMR7/32bit Prozessor mit SPI Schnittstelle  
und Ports für digitale und analoge I/O's.
11. Kriech- und Luftstrecken:  
nach UNITRO-Standard
12. EMV, Störfestigkeit:  
UNITRO-Standard,  
Störfestigkeits- Schärfegrade gemäß den  
gültigen Fachgrundnormen DIN EN 61000