



since 1971
the power to control

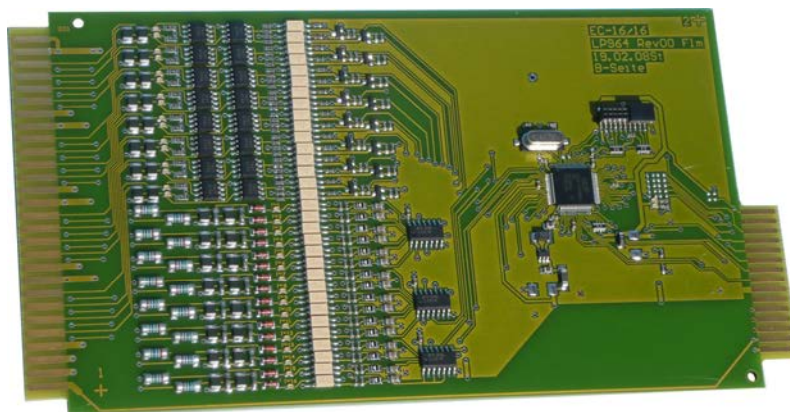
Fleischmann
unitro[®]
STÖRMELDESYSTEME

19“ EtherCAT Steckkarte mit 16 digitalen I/O

Typenbezeichnung:

EC-16/16

3HE Steckkarte mit 16 digitalen
Ein- und Ausgängen, direkt gesteckt
für EtherCAT-Technologie



Systemmerkmale:

- 3HE Steckkarte mit Anschlussfahnen für Direktsteckung:
- 16 Eingänge 24V mit LED-Anzeige
- 16 Ausgänge 24V kurzschlussfest mit LED-Anzeige
- EtherCAT SPI-Schnittstelle
- EMV-Werte: Störfestigkeit gemäß UNITRO-Standard

Front: 2x 28-pol.
Rückseite: 2x 15-pol.

Technische Daten:

1. Bauform:
Steckkarte 4TE 100 x 190mm
direkt gesteckt
2. Gewicht:
ca. 75g
3. Klimatische Bedingungen:
nach UNITRO-Standard
4. Anschluss:
frontseitig: 2x 28-pol. 3,18mm
vergoldete Anschlussfahnen für I/O's
Rückseitig: 2x 15-pol. 2,54mm
vergoldete Anschlussfahnen für
Versorgungsspannung und
SPI-Schnittstelle
5. Eingänge:
16 Eingänge 24V 6mA
Eingangsschutzbeschaltung und LED-Anzeige
6. Ausgänge:
16 Ausgänge +24V 20mA Smartpower High-side-
switch kurzschlussfest mit LED-Anzeige
7. Isolations-Trennspannung:
Ein- und Ausgänge 2000V_{eff} zum System
8. Prozessor:
AMR7/32bit Prozessor mit SPI Schnittstelle
und Ports für digitale und analoge I/O's.
9. Kriech- und Luftstrecken:
nach UNITRO-Standard
10. EMV, Störfestigkeit:
UNITRO-Standard,
Störfestigkeits- Schärfegrade gemäß den
gültigen Fachgrundnormen DIN EN 61000